

## Pruebas disponibles

- Prueba del factor de coagulación
  - Mide el nivel de factor de coagulación en la sangre
  - Ayuda a establecer su nivel de riesgo de sangrado durante una cirugía o después del parto
  - No permite saber si usted tiene el gen de la hemofilia
- Prueba genética
  - Permite saber si usted tiene el gen de la hemofilia
  - No permite saber cuál es su nivel de riesgo de sangrado

## ¿A quién más puedo recurrir?

- Hable con su profesional de atención de la salud
- Busque centros de tratamiento para la hemofilia que se especialicen en la atención de mujeres
- Busque un obstetra/ginecólogo con experiencia en el tratamiento de la hemofilia
- Busque grupos de apoyo para mujeres con hemofilia
- Comuníquese con su sede local o nacional de la organización para obtener más información

Consulte a un médico o al personal de enfermería de un centro de tratamiento para la hemofilia para obtener más información sobre las pruebas.

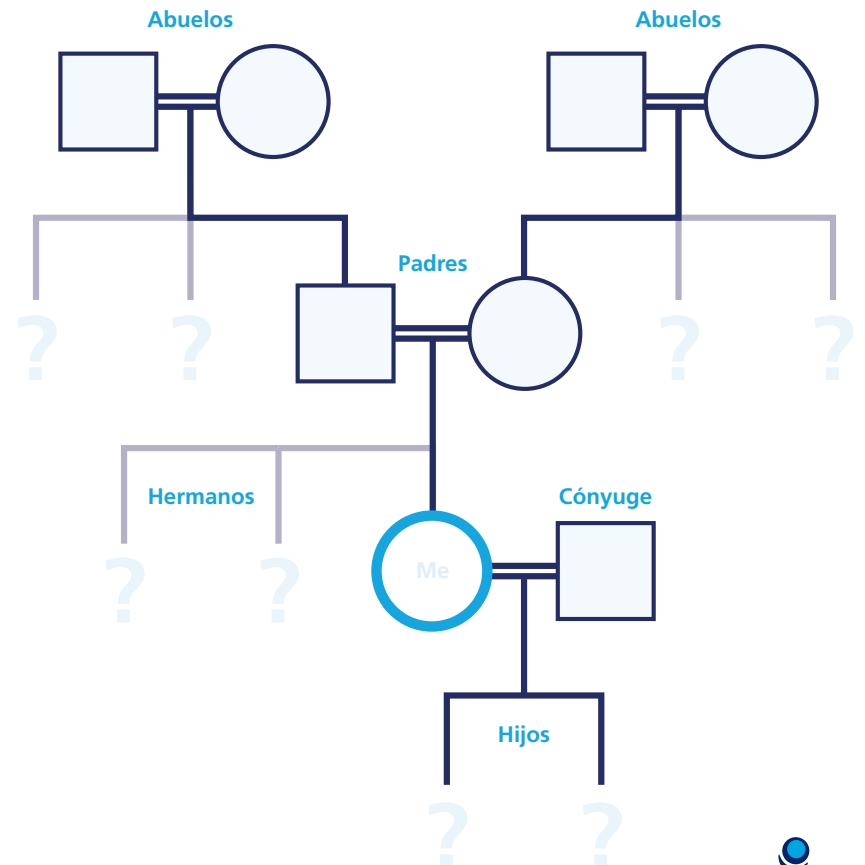
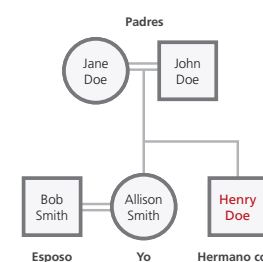
TALLER  
**Hemofilia**  
LLEGA A USTED A TRAVÉS DE NOVO NORDISK

## Su árbol genealógico

¿Le preocupa que pueda tener hemofilia o ser portadora? Complete el árbol genealógico (según corresponda) y lléveselo a su profesional de atención de la salud.

**Escriba los nombres, el parentesco (por ej., tía, hermano) y si tienen síntomas de hemofilia o sangrado. Si no lo sabe con certeza, también escríbalos. Agregue al árbol todas las personas que sean necesarias.**

### Ejemplo



novo nordisk®

## Es posible que quiera comentar sus nuevos conocimientos sobre la hemofilia con otras personas

Estos son algunos puntos para tener en cuenta al momento de tener la conversación

Con profesionales del tratamiento:

- Escriba las preguntas que tiene o lo que quiere decir
- Piense en lo que desea lograr con la conversación y prepare su relato
- Sea clara y breve
- Puede usar materiales impresos para facilitar la conversación

Con miembros de la comunidad:

- Edad
- Madurez
- Capacidad de comprender lo que usted dice
- Conocimientos sobre la hemofilia

Ya sea que busque más información sobre la hemofilia o ayuda para hablar del tema, su profesional de atención de la salud puede ayudarla.

Para obtener más información, visite [hemophilia.org](http://hemophilia.org) o [hemophiliafed.org](http://hemophiliafed.org)

TALLER  
**Hemofilia**  
LLEGA A USTED A TRAVÉS DE NOVO NORDISK

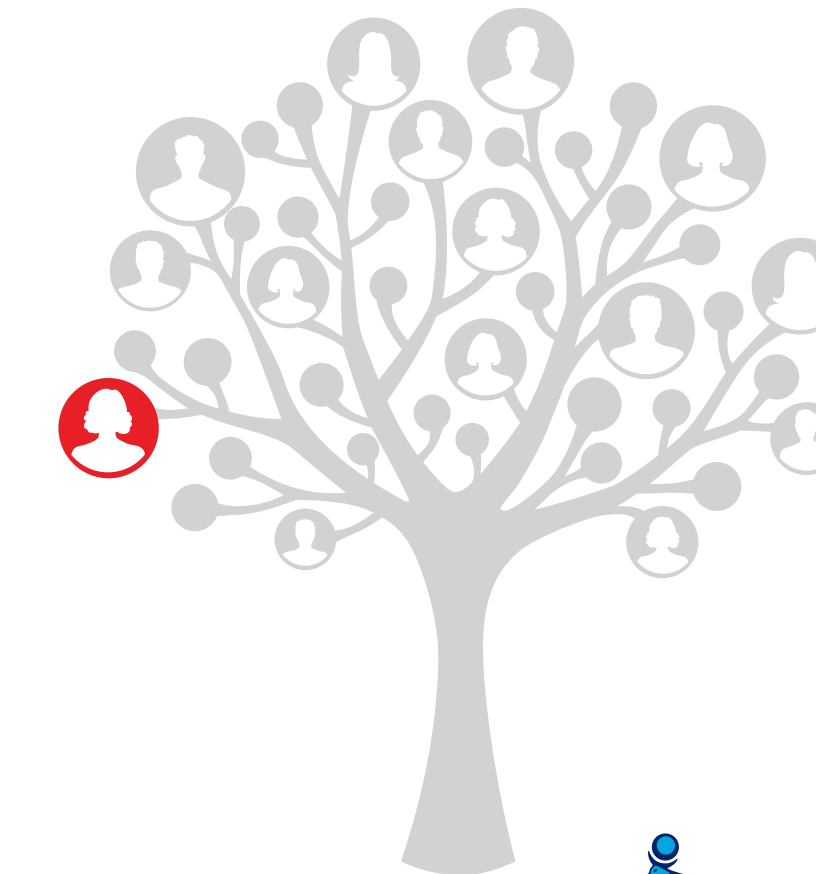
Novo Nordisk Inc., 800 Scudders Mill Road, Plainsboro, New Jersey 08536 EE. UU.

Novo Nordisk es una marca comercial registrada de Novo Nordisk A/S.  
© 2016 Novo Nordisk Todos los derechos reservados. USA16HDM01378a Agosto de 2016

novo nordisk®

¿Qué debemos saber sobre las mujeres con hemofilia? Mucho.

TALLER  
**Hemofilia**  
LLEGA A USTED A TRAVÉS DE NOVO NORDISK



novo nordisk®

## Las mujeres pueden tener hemofilia

- Las mujeres pueden ser portadoras del gen de la hemofilia
- Algunas mujeres portadoras del gen pueden presentar síntomas de sangrado debido a los bajos niveles del factor de coagulación y hasta pueden recibir un diagnóstico de hemofilia
- Es posible ser portadora y no saberlo

## Síntomas de sangrado

En comparación con las personas que no tienen el gen de la hemofilia, quienes lo tienen, en promedio, presentan mayores tasas de:

- Formación de hematomas
- Sangrado más prolongado a causa de lesiones menores y después de someterse a cirugías
- Sangrado/daño articular
- Sangrado menstrual intenso
  - Puede provocar una pérdida excesiva de sangre y anemia
- Sangrado intenso o más prolongado después de dar a luz

## Hemofilia leve

- Quienes presentan casos leves de hemofilia generalmente no tienen sangrados espontáneos
- Pueden tener sangrados prolongados después de dar a luz, de una cirugía o una lesión grave

## Averigüe si tiene el gen de la hemofilia

- Acuda a un hematólogo o centro de tratamiento para la hemofilia que atienda a mujeres con hemofilia y/o trastornos hemorrágicos.
- Pregunte a su obstetra/ginecólogo si tiene experiencia en el tratamiento de la hemofilia.



**Hable con su ginecólogo o con un hematólogo para obtener más información sobre los niveles bajos del factor de coagulación, tener un bebé y las posibles opciones de tratamiento.**